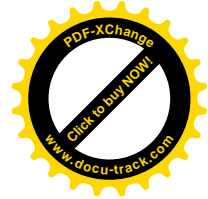


Best New Practices MEE

MEE



Even voorstellen

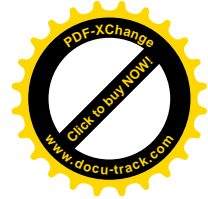
Lia Dieleman

consulent en coördinator CJG Oude IJsselstreek

Christel de Krosse

beleidsmedewerker Ontwikkeling & Participatie

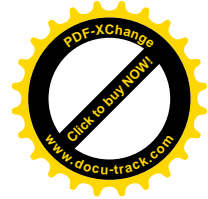
MEE



Wat is MEE?

- Onafhankelijke ondersteuner mensen met een beperking
- Gericht op meedoen
- Eigen regie
- AWBZ-gefinancierd
- Gratis en zonder indicatie

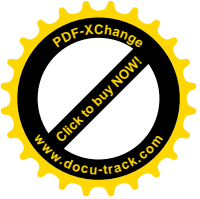
MEE



MEE is voor:

- Mensen met een verstandelijke, lichamelijke of zintuiglijke beperking
- Mensen met autisme
- Mensen met hersenletsel
- Chronisch zieken
- Mensen met vragen over beperkingen

MEE



Wat doet MEE?

- Individuele ondersteuning
 - Levensbreed
 - Gericht op integratie en participatie
- Groepsgerichte ondersteuning
 - Aanleren vaardigheden
 - Lotgenoten

MEE



Wat doet MEE

- Maatschappelijke Taken
 - Voorlichting over beperkingen
 - Herkennen en omgaan met
 - Signaleren en activeren
 - Vergroten toegankelijkheid

MEE

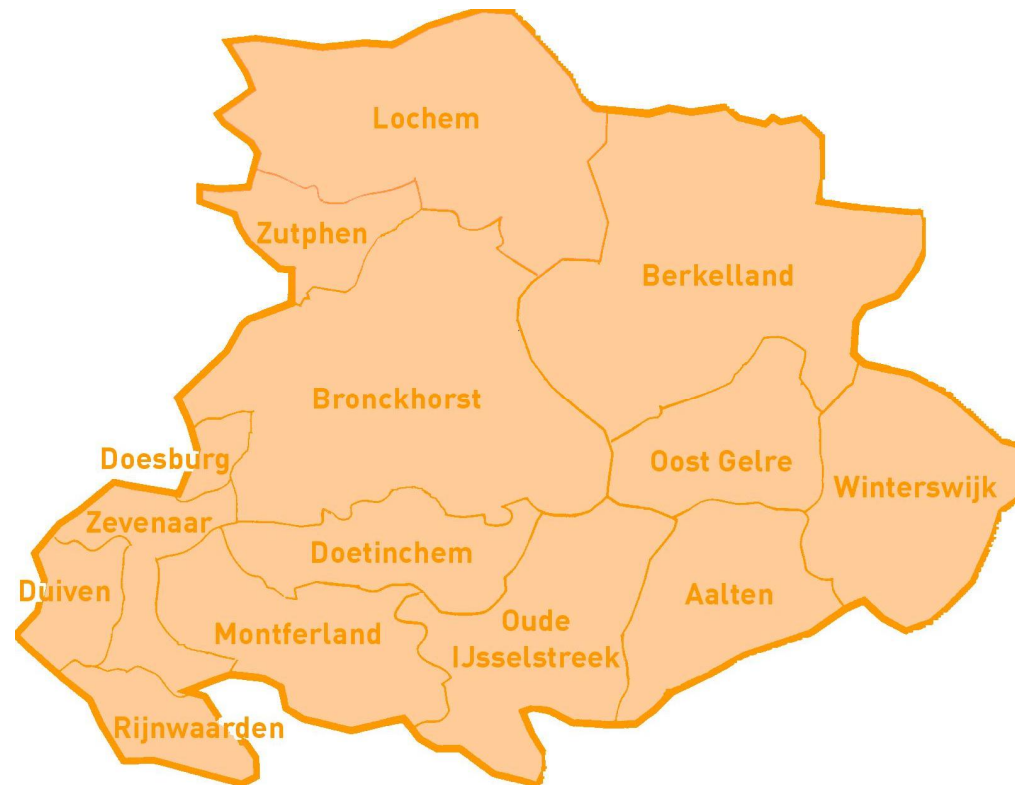
Waar zit MEE?

- 22 MEE-organisaties, die grotendeels op elkaar lijken
- Dezelfde diensten
- Dezelfde huisstijl



MEE

Waar zit MEE Oost-Gelderland



MEE



MEE en maatschappelijk groepswork

Volwasseneneducatie is een van de beste
methoden ter voorkoming van sociale uitsluiting
(De Greef, 2009)

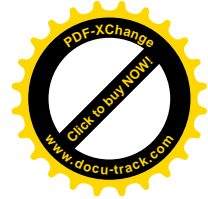
MEE



MEE en groepswork

- Cursussen
- Lotgenotencontact

MEE



MEE en groepswerk

- Het werkt, want:
 - herhaling kennis en vaardigheden, herkenning
 - herkenning: kennis van lotgenoten meer duurzaam
- Maar:
 - aanmeldingen lopen terug
 - innovatie nodig op vorm, maar ook inrichten naar eisen veranderende samenleving

MEE

Maatschappelijk groepswerk, voorbeelden

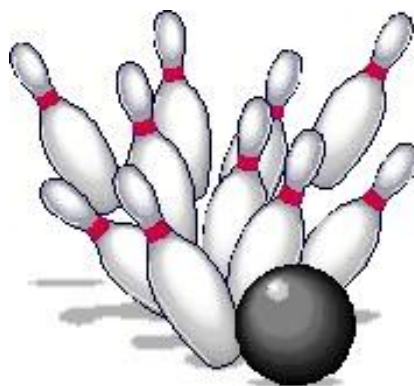


MEE

Voorbeeld Vriendenkring ASS

- Gestart als gespreksgroep voor jong volwassenen met normale begaafdheid en ASS

- Afsluiting:



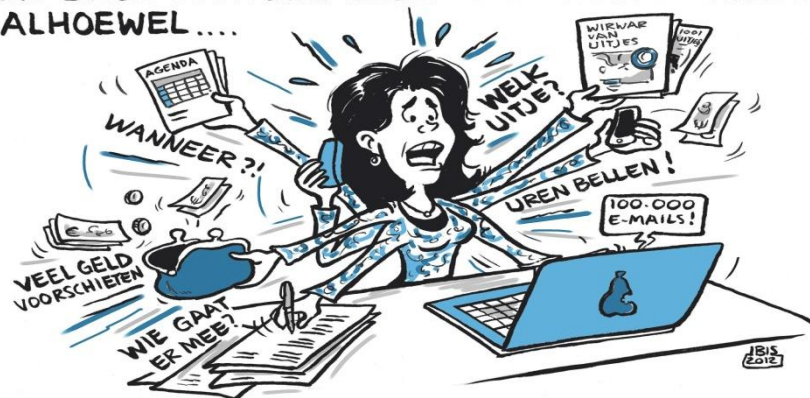
- Op eigen initiatief verder gegaan als Vriendenkring ASS

Kracht van groepswork (1)

Minimale ondersteuning vanuit MEE

- 2x per jaar MEETING
- Gezamenlijk bedenken en plannen van activiteiten
- Per bijeenkomst: Wat Wanneer Waar Wie

EEN UITJE VOOR EEN GROEP ORGANISEREN?...LEUK!...
...ALHOEWEL....

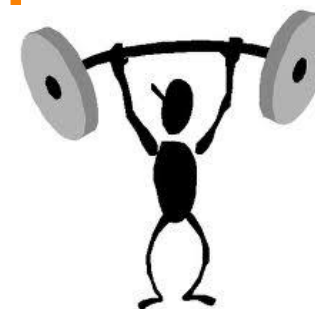


MEE

Kracht van groepswork (2)

Maximaal benutten eigen kracht / groepskracht

- Tijdens organiseren van activiteiten
- Tijdens activiteiten zélf



Op maat inzetten sociale netwerk

- soms hulp familie/groepsleiding
- veel onderlinge hulp vriendenkring



MEE

Wat levert het op?

- Versterken gevoel van eigenwaarde / erbij horen
- Durf te vragen: aan elkaar / eigen netwerk



Samen leuke dingen doen!

MEE



Voorbeeld BlueCall Phone

Een assistent bij je dagelijkse leven



Agenda



Telefoon

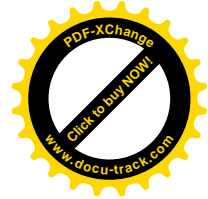


Fotoalbum



BlueAssist

MEE



prezi.com
wordt nu weergegeven op volledig scherm. Druk op Esc om af te sluiten. Toestaan

BlueCall 1101010

Parameters
- Parameters for the documentation
- Parameters for the documentation
- Parameters for the documentation
- Parameters for the documentation
- Parameters for the documentation
- Parameters for the documentation
- Parameters for the documentation
- Parameters for the documentation
- Parameters for the documentation
- Parameters for the documentation

BlueCall Phone Assistive Technology
- Parameters for the documentation
- Parameters for the documentation
- Parameters for the documentation
- Parameters for the documentation
- Parameters for the documentation
- Parameters for the documentation
- Parameters for the documentation
- Parameters for the documentation
- Parameters for the documentation
- Parameters for the documentation

Catching them a distance is possible
© herman v dhoog

Prezi

MEE



Dilemma's en vragen

- Hoe krijgen we de focus naar groepsgericht?
- Hoe koppelen we individuele vragen als consulenten straks verdeeld in de wijk werken?
- Beste vorm voor kennis delen en informeren?

MEE



Vragen

?

MEE